

ARCHOS



נגן מולטימדיה

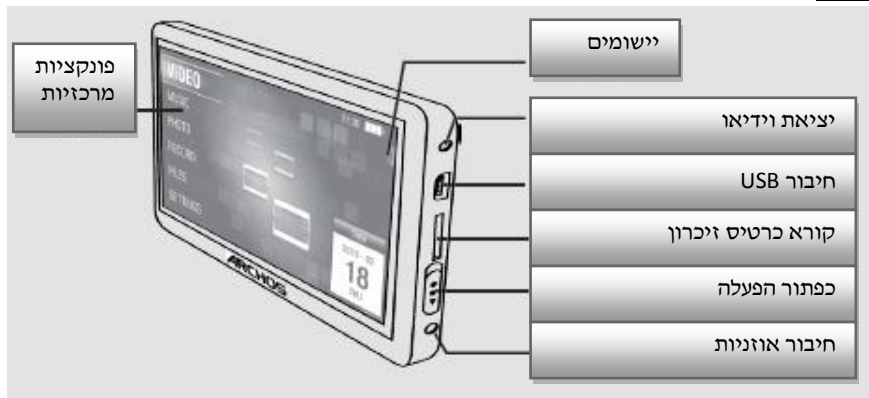
Archos 43 Vision

יבואן : באג מולטיסיסטם בע"מ

משק 33, בן שמן

טלפון תמיכה טכנית : 04-8560005

או בדוא"ל : Support@bug.co.il



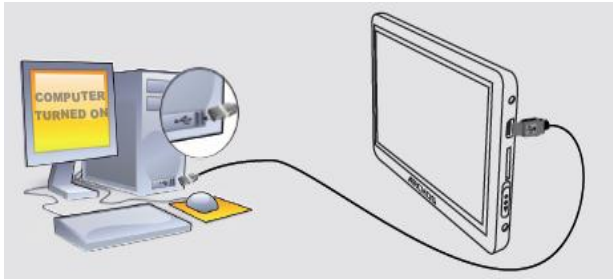
בחירת שפה

על מנת לשנות את שפת המכשיר, בחרו באפשרות Settings, ונווטו אל האפשרות Language. לאחר מכן, מתוך רשימת השפות, סמנו את השפה הרצויה על ידכם. על מנת לחזור לתפריט הראשי, לחצו על סמל החזרה הנמצא בצד השמאלי התחתון.

טעינת המכשיר וחיבורו אל המחשב

טעינת המכשיר

כאשר הנכם מחברים את המכשיר אל מחשב דלוק, ההטענה תחל באופן אוטומטי. לחילופין, באפשרותכם לרכוש מטען USB לחשמל על מנת להטעין את המכשיר ללא צורך בהפעלת מחשב.

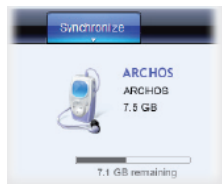
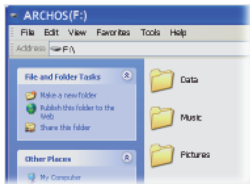


חיבור המכשיר אל המחשב

כאשר הנכם מחברים את כבל ה-USB אל המחשב, המכשיר יזוהה ככונן קשיח נוסף. תוכלו לראות את המכשיר מסומן כך : ARCHOS(E).

העברת קבצי וידיאו, אודיו ותמונות אל המכשיר

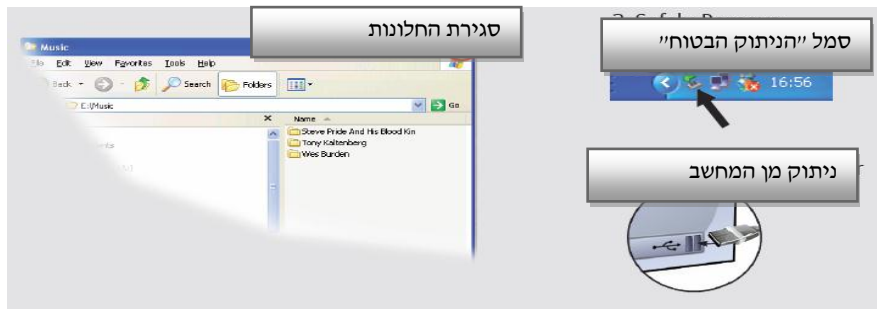
- באפשרותכם להעביר קבצי מדיה על המכשיר על ידי העתקה / הדבקה לתיקיות המתאימות הנמצאות במכשיר. כפתור הסנכרון בתוכנת ה-Windows media player, הוא דרך אחת לסנכרן את הקבצים. דרך אפשרות זו תוכלו להוסיף קבצי וידיאו, אודיו ותמונות על המכשיר שברשותכם. ניתנת לכם האפשרות לשמור את אותם הקבצים אשר נמצאים בספריית ה-Windows media player, גם במכשיר עצמו.



- פתחו את תוכנת ה-Windows Media Player. לאחר מכן, בחרו באפשרות הסנכרון Sync. כעת, גררו את קבצי המדיה שברצונכם להעביר אל אזור הסנכרון הנמצא בצדו הימני של המסך. לאחר מכן, לחצו על כפתור התחלת הסנכרון Start Sync. הקבצים הנבחרים יועתקו אל התיקיות המתאימות אשר נמצאות במכשיר.

ניתוק המכשיר מן המחשב

כאשר העברת הקבצים הסתיימה, סגרו את כל החלונות אשר יכול להיות שבשימוש של המכשיר. לחצו על סמל "הניתוק הבטוח", הנמצא על יד השעון. לפני ניתוק כבל ה-USB, תוכלו לראות את מצב הסוללה. במידה וסמל הסוללה מלא, המשמעות היא שהסוללה טעונה במלואה. במידה וסמל הסוללה מהבהב, המשמעות היא שהסוללה עדיין בטעינה. באפשרותכם להשאיר את המכשיר עד לטעינה מלאה או לחילופין לנתקו ולהשתמש בסוללה הטעונה חלקית.



בחירת מוזיקה



1. חזרה למסך הבית.
2. רשימת שירים המסודרת על פי שם.
3. בחירת קבצי מוזיקה מהתיקיות.
4. רשימת שירים המסודרת על פי אלבומים.
5. רשימת שירים המסודרת על פי אמן.
6. הוספת שירים או הצגת רשימת המועדפים.
7. הצגת הקלטות קול.
8. מעבר לתפריט נגן המוזיקה.
9. עדכון ספריית המוזיקה.

הפעלת קבצי מוזיקה



1. שם השיר.
2. שם האמן.
3. שם האלבום.
4. זמן שחלף.
5. אורך השיר.
6. שיר קודם.
7. הפעלה / השהייה.
8. שיר הבא.
9. חזרה.
10. מספר השיר מתוך רשימת השירים המלאה / תיקייה.
11. מצב נגינה (רגיל, מעורבב).
12. אפשרויות תצוגה.
13. אפשרויות רקע.
14. מצב חזרה.
15. הגדרות אקולייזר.
16. בקרת שמע.

הפעלת קבצי תמונות

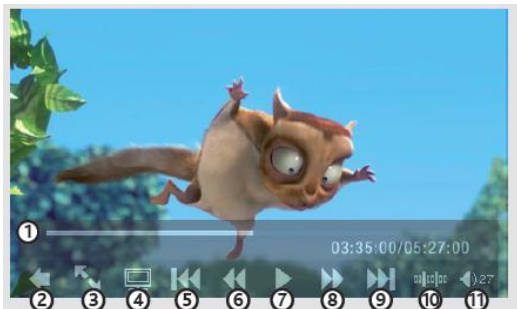


בנוסף להצגת מצגת תמונות מתיקיית תמונות מסוימת, באפשרותכם גם להציג מצגת תמונות תוך הוספת קטע אודיו. ראשית, יהיה עליכם לבחור בקובץ המוזיקה אשר יתלווה אל מצגת התמונות. לאחר מכן, כאשר קובץ המוזיקה יחל בנגינה, חזרו אל המסך הראשי ובחרו באפשרות Photos, והפעילו את מצגת התמונות בדרך הרגילה.

1. חזרה לדפדפן התמונות.
2. הפעלה / הפסקה של מצגת התמונות. כמו כן, באפשרותכם לבחור את מספר הפעמים אשר תופיע כל תמונה במצגת.
3. חזרה לתמונה הקודמת.
4. מעבר לתמונה הבאה.
5. סיבוב התמונות ב- 90 מעלות.
6. זום פנימה / החוצה.
7. לחיצה על צדו השמאלי של המסך = מעבר לתמונה הקודמת.
לחיצה על צדו הימני של המסך = מעבר לתמונה הבאה.

הפעלת קבצי וידיאו

שימו לב : קבצי הוידאו מוגבלים לפורמטים המפורטים במדריך. במידה וקובץ הוידאו שברשותכם לא עובד כראוי, המירו את הקובץ לאחד הפורמטים הנתמכים. רזולוציית קובץ הוידאו חייבת להיות שווה או פחותה לרזולוציה 800x480, 1.5Mb/s, 25FPS.
הפורמטים הנתמכים : 3GP, WMV, AVI(MPEG4), RMVB&RM, MPC, FLV



1. זמן שחלף.
2. חזרה לדפדפן קבצי הוידאו.
3. שינוי גודל צפייה : מסך מלא / מסך מקורי.
4. הצגת וידאו בטלויזיה - על מנת להשתמש באפשרות זו, יהיה עליכם לחבר את המכשיר אל הטלוויזיה בעזרת הכבל המתאים. השתמשו בכפתור ההפעלה, על מנת לחזור למצב צפייה במסך המכשיר.
5. מעבר לקובץ הבא / חזרה לקובץ הקודם.
6. הרצה מהירה אחורה.
7. הפעלה / השהייה.
8. הרצה מהירה קדימה.
9. מעבר לקובץ הבא.
10. מעבר לנקודה מסוימת בקטע הוידאו.
11. בקרת שמע.

פתרון בעיות

בעיה: קטע הוידאו אשר העברתי אל המכשיר אינו פועל או לחילופין פועל בצורה שאינה תקינה.
פתרון לבעיה: בדקו שפורמט קטע הוידאו מתאים למכשיר. כמו כן, ישנם קטעי וידאו אשר זקוקים להמרה לפורמטים אחרים.

בעיה: המכשיר "קפוא" ואינו מגיב כאשר לוחצים על המסך.
פתרון לבעיה: כבו את המכשיר, והדליקו שוב.

בעיה: רכשתי כבל וידאו, אך אינני מצליח להדליק את הוידאו על מסך הטלוויזיה.
פתרון לבעיה: בדקו שאכן חיברתם את הכבלים הנכונים. כבל הוידאו יחובר אל החיבור העליון, וכבל האודיו אל החיבור התחתון. כמו כן, בדקו שהגדרתם את הטלוויזיה כנדרש.

בעיה: כיצד ניתן להשחות / להעביר קדימה ואחורה את קטע הוידאו, כאשר המכשיר מחובר אל הטלוויזיה ?
פתרון לבעיה: לא ניתן להשתמש בכפתורי המכשיר כאשר הוא מחובר לטלוויזיה. על מנת לעשות זאת, תצטרכו לשנות את ההגדרה חזרה למסך המגע של המכשיר על מנת לשלוט במה שהנכם צופים.

בעיה: מסך בחירת המוזיקה, לא מציין את קבצי המוזיקה אשר שמרתי על גבי כרטיס הזיכרון ואשר הכנסתי אל המכשיר.

פתרון לבעיה: על מנת להפעיל קבצי מוזיקה אשר מצויים על גבי כרטיס הזיכרון, יהיה עליכם לבחור בסמל השלישי (Choose music by folder), על מנת לבחור את קבצי המוזיקה הרצויים.
קבצי מוזיקה אשר שמורים על גבי כרטיס הזיכרון, לא יופיעו בספריית המוזיקה.

הוראות בטיחות לסוללת ליתיום :

זהירות סכנה ! החלפה שגויה עלולה לגרום לפיצוץ, יש להחליף אך ורק בסוללה דומה או שקולה.

אין לחשוף את הסוללה או מארז הסוללת לחום גבוה כגון אור שמש, אש וכדומה.

אין להשליך את הסוללה לאשפה אלא במתקני מחזור המיועדים לכך.